

# H40

## kerakoll

**Gel-Adesivo  
strutturale flessibile  
multiuso tixotropo & fluido.  
Per grès porcellanato,  
ceramica e pietra  
naturale di ogni tipo  
e formato.**





# Cos'è H40?

**H40 è la rivoluzionaria linea di Gel-Adesivi per l'incollaggio di ceramiche e pietre naturali, di ogni spessore e formato anche in condizioni estreme.**

**Da oltre 50 anni sinonimo di affidabilità ed eccellenza in ambito posa, la linea H40 ha saputo evolversi nel tempo adattandosi alle esigenze di un mercato in continua evoluzione.**

**Nato dalla ricerca Kerakoll su materie prime sostenibili, l'innovativo impasto a comportamento gel ha segnato una rottura con gli adesivi tradizionali ed è il pilastro su cui si basano le elevate prestazioni della linea H40, capace di garantire risultati ottimali, facilità di applicazione in cantiere e durabilità nel tempo dell'intero sistema posa.**





# H40 No Limits: il primo Gel-Adesivo strutturale flessibile multiuso tixo & fluido.

H40 No Limits è la scelta ideale per garantire una posa sicura nelle più frequenti applicazioni di ceramica e pietra naturale, su qualsiasi sottofondo, ad alti e bassi spessori, anche in condizioni particolarmente difficili.

## → **Lavorabilità unica**

H40 No Limits unisce grande scorrevolezza sotto la spatola alla capacità di sorreggere il peso della piastrella e mantenere la forma in opera, assicurando un lavoro più semplice in cantiere.

## → **Impasto tixo & fluido**

Grazie alla reologia variabile, l'impasto di H40 No Limits risulta tixotropico e fluido allo stesso tempo, garantendo sempre totale bagnabilità. L'invenzione della Gel-Technology ha segnato una rottura con i vecchi impasti fluidi o duri, incostanti e difficili da lavorare.

## → **Multiuso**

H40 No Limits rappresenta la soluzione ideale per ogni esigenza, assicurando prestazioni elevate ad alti e bassi spessori con ogni tipo di materiale e su ogni tipo di sottofondo.

## → **Prestazioni superiori**

Le prestazioni di adesione di H40 No Limits sono calibrate sulle reali esigenze di cantiere e verificate con test rigorosi. I ricercatori Kerakoll prendono in esame gli sforzi che agiscono sulla piastrellatura nel suo ciclo di vita e li verificano con prove di affaticamento uniche, oltre a quelle imposte dalla normativa, per assicurare che la durabilità misurata in laboratorio sia trasferita in cantiere.



C2TE  
EN 12004

# H40 Revolution: il Gel-Adesivo ad adesione accelerata e lungo tempo di lavorabilità.

H40 Revolution è il Gel-Adesivo che garantisce lavorabilità prolungata e adesione accelerata e, allo stesso tempo, non impatta sulla salute dell'operatore durante l'applicazione. Ideale per lavori che necessitano di una rapida pedonabilità e messa in servizio, anche a basse temperature, e per la posa di pietre naturali sensibili all'acqua.

## → Adesione accelerata

H40 Revolution assicura sicurezza totale e pedonabilità dopo sole tre ore dall'applicazione. È il prodotto ideale per esigenze di rapidità e mantiene invariate le caratteristiche di reologia, scorrevolezza e sostegno del peso proprie dei Gel-Adesivi.

## → Lunga lavorabilità

H40 Revolution garantisce tempi di lavorabilità prolungati, per consentire all'operatore di lavorare in tranquillità e ottenere risultati ottimali anche con un prodotto a presa accelerata.

## → Senza etichettatura di rischio

H40 Revolution, a base di un esclusivo sistema reattivo di origine minerale, è un prodotto sicuro, non irritante e senza etichettatura di rischio. Per il minore impatto possibile sull'uomo e sull'ambiente.



C2F TE  
EN 12004

# H40 Extreme: la nuova generazione di Gel-Adesivo ibrido per applicazioni estreme.

H40 Extreme è il Gel-Adesivo ibrido che rivoluziona il mondo degli adesivi reattivi. Bicomponente dalla lavorabilità e scorrevolezza unica e a scivolamento verticale nullo, è la soluzione ideale in condizioni che richiedono adesione e flessibilità estrema.

## → **Adesione estrema**

Adatto alle situazioni di posa più difficili, è l'adesivo ideale per l'incollaggio in condizioni estreme dei materiali più difficili quali grandi lastre resinate, pietre naturali sensibili soggette a problematiche di imbarcamento e macchiatura e ricomposti a base resina.

## → **Deformabilità estrema**

Dieci volte più deformabile rispetto agli adesivi S2, garantisce massime prestazioni e durabilità su fondi estremamente deformabili, senza l'uso di primer.

## → **Scorrevolezza estrema**

Cinque volte meno viscoso di un classico adesivo poliuretano, H40 Extreme è stato studiato per garantire una lavorabilità totalmente comparabile agli adesivi minerali, assicurando estrema facilità di applicazione.



# H40

## La nuova generazione di Gel-Adesivi è qui.



Da oltre 50 anni sinonimo di affidabilità ed eccellenza in ambito posa.

La linea di Gel-Adesivi H40 unisce lavorabilità unica, grazie all'impasto tixotropico & fluido, a prestazioni elevate, garantendo durabilità reale in cantiere.

# kerakoll

# Gel-Technology: la rivoluzione nella posa delle ceramiche e pietre naturali.

La Gel-Technology è un'esclusiva frontiera di ricerca tecnico-scientifica che indaga i comportamenti di elementi naturali e materie prime eco-sostenibili attraverso le loro interazioni e il controllo della reologia, formulando soluzioni innovative che assicurino l'equilibrio perfetto tra prestazioni finali e facilità di utilizzo in cantiere. Rivoluzionando la cultura tecnica, abbiamo messo al centro la durabilità globale del sistema posa, ottimizzando parametri di prodotto sia legati a prestazioni tecniche che applicative. Un approccio sostenibile legato all'intero ciclo di vita del prodotto, garantendo che i risultati di laboratorio siano trasferiti in cantiere e mantenuti in servizio.

**GEL**  
TECHNOLOGY





# La formula Gel: sei parametri per raggiungere il perfetto equilibrio tecnico.

Lo studio della formula Gel perfetta nasce dall'individuazione di sei parametri legati alle fondamentali caratteristiche di lavorabilità e prestazioni del prodotto.

In fase di formulazione, i nostri ricercatori Kerakoll svolgono numerosi test per massimizzare ed equilibrare tutti questi parametri. Solo dopo un lungo percorso di ricerca in laboratorio e di validazioni in cantiere con gli applicatori, nasce la formula Gel perfetta.



# I Gel-Adesivi H40 sono collaudati per l'intero ciclo di vita del sistema di posa.

La durabilità dei Gel-Adesivi H40 è verificata attraverso severi protocolli interni tra cui la metodologia SAS (Shock Absorbing System), studiata appositamente dai nostri ricercatori Kerakoll al fine di simulare la vita utile del sistema piastrellato durante il suo intero ciclo di vita. Superando i limiti della normativa, i campioni vengono sottoposti ad azioni di stress fisico-chimico, termico e meccanico cicliche, ripetute nel tempo e sovrapposte estremizzando i test ritenuti critici e monitorando il superamento dei requisiti nel lungo periodo. La linea H40 vince ogni sfida e garantisce una durabilità senza paragoni anche in condizioni estreme, assicurando massima affidabilità nel tempo dei nostri sistemi posa.

## I Gel-Adesivi H40 racchiudono numerosi vantaggi che si possono riassumere in:

### → **Lavorabilità**

Pensati per l'applicatore, per semplificare le scelte, eliminare i rischi e migliorare la qualità del suo lavoro.

### → **Performance**

Prestazioni tecniche garantite, testate con severi cicli di affaticamento che riproducono le reali condizioni di stress a cui la superficie piastrellata è sottoposta.

### → **Durabilità**

Prodotti durevoli e quindi anche più sostenibili in relazione al loro intero ciclo di vita e grazie all'accurata selezione di materie prime.

### → **Sicurezza**

A bassissime emissioni di sostanze volatili, non tossici e sicuri per la salute degli operatori e degli utenti finali.







# Linea H40: la nuova generazione di Gel-Adesivi multiuso.

I Gel-Adesivi della linea H40 rappresentano la soluzione adatta per ogni esigenza di applicazione perché assicurano livelli prestazionali superiori ai limiti di normativa.

→ **Risultati garantiti con ogni fondo e ogni materiale da posare.**

→ **La soluzione universale per le più svariate esigenze di progetto e di cantiere.**

Sottofondi	Primer
calcestruzzo	verifica assorbimento
piastrelle pre-esistenti	pulizia e asciugatura
massetto cementizio	verifica durezza e pulizia
legno	primerizzazione con Active Prime Fix o Active Prime Grip
metallo	primerizzazione con Active Prime Fix o Active Prime Grip
sottofondi a base gesso	primerizzazione con Active Prime Fix o Active Prime Grip

Il controllo e la preparazione del sottofondo sono fondamentali per un risultato ottimale della posa.  
H40 Extreme non necessita di primerizzazione, prevedere adeguata pulizia del fondo ove necessario.



# Gel-Adesivi H40 tixo & fluidi che mantengono la forma.

H40 No Limits e H40 Revolution sono adesivi tixotropici a reologia variabile capaci di risultare morbidi e lavorabili in fase di stesura con la spatola, mantenendo il loro spessore invariato sotto il peso della piastrella. Questa caratteristica, ottenuta senza compromessi di lavorabilità, facilita il compito del posatore nella realizzazione di superfici perfettamente planari. Adatti su ogni tipo di supporto, garantiscono lo scivolamento nullo della piastrella in applicazioni verticali.

- **Sostengono il peso della piastrella, mantenendo forma e spessore senza "calo".**
- **Facilitano la realizzazione di superfici planari senza "denti" o scalini tra una piastrella e l'altra.**
- **Assicurano scivolamento verticale nullo, consentendo una posa a parete partendo sia dall'alto che dal basso.**







# Gel-Adesivi a bagnabilità totale.

I Gel-Adesivi sono capaci di bagnare totalmente il retro della piastrella e facilitare l'ottenimento del letto pieno. La creazione di uno strato compatto di adesivo tra sottofondo e piastrella, che massimizza la superficie di contatto tra i due elementi senza vuoti, garantisce un'adesione perfetta, durevole nel tempo.

Lo strato uniforme e monolitico dei Gel-Adesivi H40 assicura una corretta distribuzione dei carichi, evita rotture e favorisce il mantenimento delle prestazioni del sistema, anche in condizioni di esercizio difficili.

Il tempo aperto prolungato consente una lavorazione senza fretta, evitando fenomeni di pellicolazione o addensamenti.

- **Favoriscono la realizzazione del letto pieno.**
- **Assicurano una posa perfetta sia con formati tradizionali che con grandi lastre.**
- **Limitano la formazione di vuoti sotto la piastrella.**
- **Non pellicolano, non addensano.**



Prove di bagnabilità su H40 No Limits grigio.  
Con una semplice pressione, è possibile ottenere il letto pieno sotto alla piastrella.





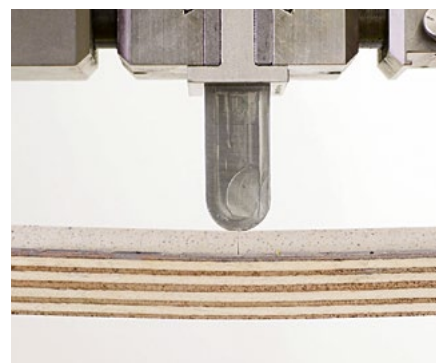
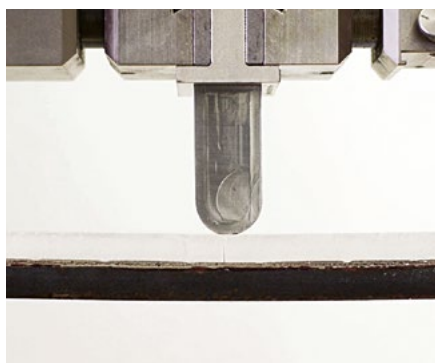


# Gel-Adesivi strutturali flessibili.

La linea H40 è composta da Gel-Adesivi strutturali, capaci di garantire adesione monolitica agli elementi che compongono il sistema e di trasferire uniformemente le sollecitazioni a cui la piastrellatura è sottoposta.

Grazie all'introduzione di speciali additivi che ne aumentano la flessibilità e le prestazioni a taglio, i Gel-Adesivi sono in grado di resistere alle sollecitazioni dei sottofondi più deformabili e flessibili.

- **Uniscono il sottofondo e la piastrella in modo strutturale per garantire durabilità nel tempo.**
- **Adatti a supporti deformabili come legno e metallo.**
- **L'inserimento di additivi che migliorano le caratteristiche di flessibilità non compromette la lavorabilità, assicurando il miglior lavoro in cantiere.**





# Linea H40: la soluzione completa per tutte le destinazioni d'uso.

Le superfici piastrelate realizzate con i nostri sistemi di posa hanno performance tecniche ed estetiche uniche e garantiscono la migliore qualità, la massima sicurezza e un elevato comfort abitativo.



## → **Grandi formati**

L'impasto tixotropo & fluido dei Gel-Adesivi H40, adatto a ogni esigenza di cantiere, garantisce totale bagnabilità del retro piastrella, fondamentale per l'ottenimento del letto pieno nella posa dei grandi formati. L'estrema scorrevolezza sotto la spatola e il tempo aperto prolungato assicurano di lavorare con facilità e in massima sicurezza anche nelle pose complesse di grandi lastre ceramiche, dove procedure come movimentazione e doppia spalmatura richiedono tempi dilatati per i professionisti.



## → **Pavimenti radianti**

H40 è ideale per rispondere alle sollecitazioni di taglio, provocate dalle dilatazioni del supporto generate dalle variazioni di temperatura, in presenza di pavimenti riscaldati. Inoltre la sua flessibilità calibrata consente una posa sicura in caso di materiali di supporto comprimibili consentendo la posa con spessore variabile in caso di impianti ribassati.





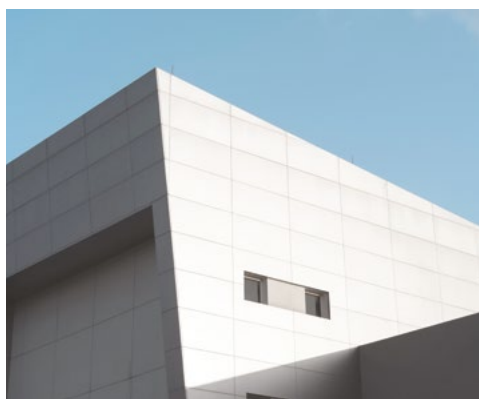
#### → **Piscine**

La bagnabilità superiore dei Gel-Adesivi H40 consente di ottenere un sistema incollato monolitico anche nelle piscine, garantendo il mantenimento delle performance in condizioni di immersione continua. L'impasto tixotropico & fluido consente una lavorabilità unica a parete e pavimento, in abbinamento a tutti i materiali più comunemente usati per la realizzazione di piscine.



#### → **Traffico intenso**

In zone soggette a traffico intenso è fondamentale utilizzare un adesivo dalla bagnabilità totale che faciliti l'ottenimento del letto pieno e la realizzazione di una superficie piastrellata monolitica. Con H40 si garantisce un'adesione di tipo strutturale, in grado di distribuire le tensioni e assorbire le azioni di taglio generate da carichi dinamici.



#### → **Facciate**

H40 consente di ottenere agevolmente letto pieno e scivolamento verticale nullo anche in applicazioni in facciata, con ogni formato e spessore. Il tempo aperto prolungato consente di effettuare una posa in tutta sicurezza anche per le grandi lastre. L'utilizzo di H40 in facciata garantisce, inoltre, resistenza alle sollecitazioni di taglio provocate dalle importanti escursioni termiche tipiche di questi sistemi.



#### → **Sistemi Impermeabilizzanti**

La fusione perfetta tra i Gel-Adesivi H40 e la nostra gamma di soluzioni impermeabilizzanti dà vita ai sistemi Laminati, veri e propri sistemi monolitici capaci di garantire assoluta resistenza all'acqua dell'intero sistema piastrellato, sia in interno che in esterno. La verifica a pacchetto dell'intero sistema e la perfetta compatibilità tra tutti gli elementi che lo compongono, studiata nel minimo dettaglio, garantiscono risultati affidabili e durevoli nel tempo.



# Rispetto per l'ambiente e innovazione tecnologica.

I prodotti Kerakoll mettono sempre al primo posto la sicurezza dei professionisti, il rispetto per l'ambiente e il benessere delle persone.

Per questo motivo, all'interno del centro ricerche Kerakoll GreenLab, ci impegnamo a sviluppare soluzioni e tecnologie sempre più avanzate e innovative nel campo dell'edilizia sostenibile.

La linea H40 rispetta questi principi e unisce qualità sostenibile alle performance più elevate.

## → **Materie prime riciclate**

H40 No Limits e H40 Revolution contengono inerti da riciclo provenienti da rifiuti da cava. Ciò consente di ridurre il consumo di nuove risorse naturali e favorisce il ripristino paesaggistico attraverso la rimozione degli scarti di lavorazione presenti lungo i versanti montuosi, nella tutela dell'ambiente e dell'ecosistema locale.

## → **Emissioni ridotte di Composti Organici Volatili**

I nostri Gel-Adesivi H40 No Limits e H40 Revolution rispettano i limiti di emissione più stringenti stabiliti dalla marcatura GEV-EMICODE®, classificandosi EC1 Plus. Nella realizzazione dei nostri prodotti cerchiamo di ridurre al minimo le emissioni di contaminanti chimici, garantendo così una migliore qualità dell'aria interna, sia agli operatori durante l'applicazione sia a chi abita gli edifici.

## → **Packaging sostenibile**

I nuovi secchi di H40 Extreme sono realizzati in plastica riciclata, con un notevole risparmio di risorse, e garantiscono le stesse performance e gli stessi standard qualitativi di un imballo in plastica vergine.

## → **Comunicazione trasparente**

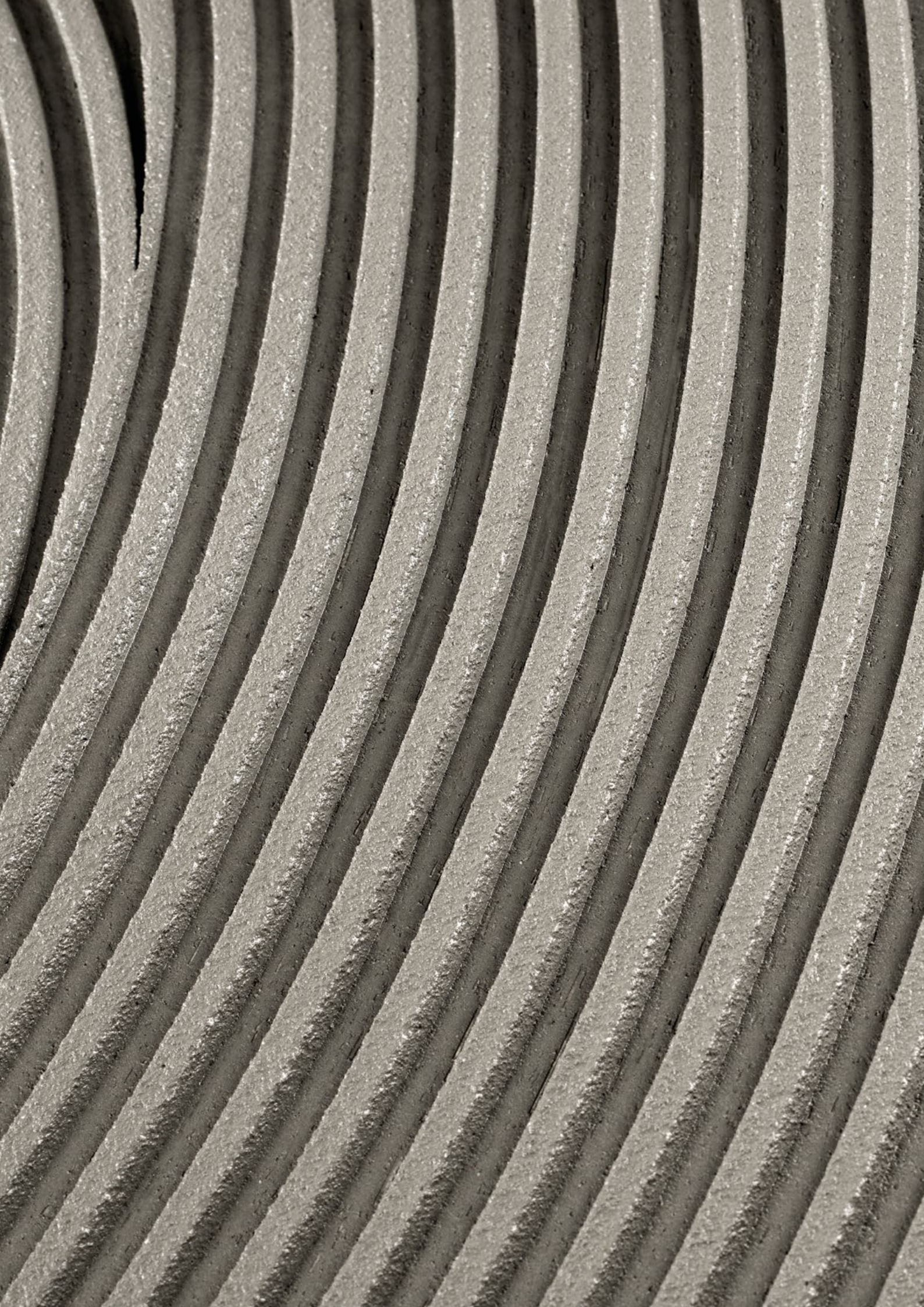
L'intera linea H40 è analizzata attraverso uno studio EPD – Dichiarazione Ambientale di Prodotto – che consente di misurare e individuare aspetti di miglioramento dei prodotti, sotto il profilo della sostenibilità.

## → **Durabilità nel tempo**

I nostri Gel-Adesivi sono testati per resistere a stress che replicano l'intero ciclo di vita dell'opera, garantendo durabilità e affidabilità nel tempo dell'intero sistema pavimento.

Un adesivo performante contribuisce in modo significativo alla sostenibilità di un edificio, poiché è in grado di minimizzare o evitare la necessità di riparazioni, manutenzioni o ristrutturazioni future.

















**kerakoll**